



**การค้าชายแดน
กับสิทธิประโยชน์ภายใต้ AEC**

โดย นางไพลิน วิทยศิริ
กองความร่วมมือการค้าและการลงทุน
กรมการค้าต่างประเทศ

ประชาคมอาเซียน (ASEAN Community)

ปี 2558 (2015)

กฎบัตรอาเซียน
ASEAN Charter

ประชาคม
ความมั่นคง
อาเซียน (ASC)

ประชาคม
สังคม-วัฒนธรรม
อาเซียน
(ASCC)

ประชาคม
เศรษฐกิจ
อาเซียน (AEC)

พิมพ์เขียว AEC
AEC Blueprint

ตารางดำเนินการ
สินค้า 8,300 รายการ
ยกเว้นภาษีนำเข้า
ภายใต้ ATIGA

แผนงานในพิมพ์เขียว AEC

เคลื่อนย้ายสินค้าได้อย่างเสรี

ยกเว้นสินค้าอ่อนไหว (Sensitive List) ภาษีไม่ต้องเป็น 0% แต่ต้องไม่เกิน 5%

ASEAN – 6 ภายใน 1 มค 2553

CLMV ภายใน 1 มค 2558

ภาษีนำเข้า

ไทย	กาแฟ มันฝรั่ง มะพร้าวแห้ง ไม้ตัดดอก	5%
บรูไน	กาแฟ ชา	5%
กัมพูชา	เนื้อไก่ ปลามีชีวิต ผักผลไม้บางชนิด พืชบางชนิด	5%
ลาว	สัตว์มีชีวิต เนื้อ ไก่กระป๋อง สุกเกอร์ไก่ ผักผลไม้บางชนิด ข้าว ยาสูบ	5%
มาเลเซีย	สัตว์มีชีวิตบางชนิด เนื้อสุกร ไก่ไข่ พืชและผลไม้บางชนิด ยาสูบ	5%
พม่า	ถั่ว กาแฟ น้ำตาล ไหม ฝ้าย	5%
ฟิลิปปินส์	สัตว์มีชีวิตบางชนิด เนื้อสุกร ไก่ มันสำปะหลัง ข้าวโพด	5%
เวียดนาม	สัตว์มีชีวิตบางชนิด เนื้อไก่ไข่ พืชบางชนิด เนื้อสัตว์ปรุงแต่ง น้ำตาล	5%
สิงคโปร์และอินโดนีเซีย	ไม่มี	5%

ความสามารถในการแข่งขันของประเทศสมาชิกอาเซียน ใน The Global Competitiveness Index ranking

ประเทศ	2553-2554	2554-2555	2555-2556	2556-2557
สิงคโปร์	3	2	2	2
มาเลเซีย	26	21	25	24
ไทย	38	39	38	37
อินโดนีเซีย	44	46	50	38
ฟิลิปปินส์	59	65	65	59
เวียดนาม	85	75	75	70
ลาว	n.a.	n.a.	n.a.	81
กัมพูชา	109	97	85	88
พม่า	n.a.	n.a.	n.a.	139
บรูไน	n.a.	n.a.	n.a.	146

ที่มา : **World Economic Forum**

ขนาดเศรษฐกิจของประเทศอาเซียนและGMSปี 2555 หน่วย: ล้าน USD

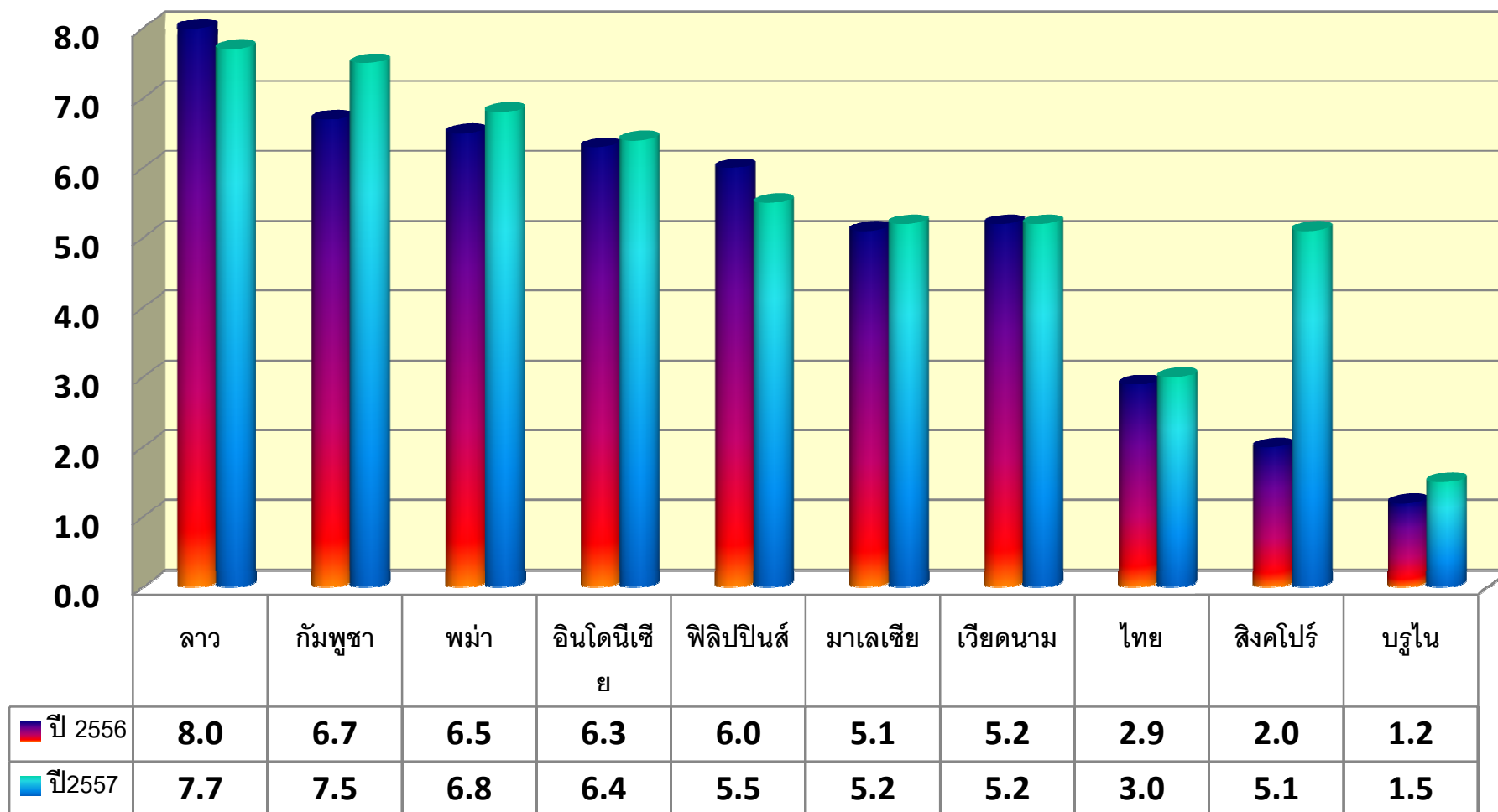
ประเทศ	GDP	GDP (Growth)	GDP per capita
จีน	8,939,000	7.7%	6,747
อินโดนีเซีย	878,043	6.2 %	3,557
ไทย	385,694	6.5 %	5,984
มาเลเซีย	304,726	5.6 %	10,432
สิงคโปร์	276,520	1.3%	51,709
ฟิลิปปินส์	250,182	6.8 %	2,587
เวียดนาม	155,820	5.2 %	1,755
พม่า	59,444	6.4 %	1,188
บรูไน	16,954	0.9 %	41,127
กัมพูชา	14,038	7.3 %	944
ลาว	9,100	7.9 %	1,417

Source: United Nation (2012 est.)

แนวโน้มอัตราการเจริญเติบโตทางเศรษฐกิจของประเทศอาเซียน ปี

2556-2557

หน่วย : ร้อยละ



ที่มา : IMF

สถิติการค้าต่างประเทศของอาเซียนและ GMS

หน่วย : ล้านเหรียญสหรัฐ

ประเทศ	2554			2555		
	ส่งออก	นำเข้า	ดุลการค้า	ส่งออก	นำเข้า	ดุลการค้า
สิงคโปร์	409,443	365,709	43,734	409,772	380,987	28,785
ไทย	228,821	230,083	- 1,262	229,524	247,778	-18,254
มาเลเซีย	228,179	187,543	40,636	227,387	196,615	30,772
อินโดนีเซีย	203,497	177,435	26,062	190,032	191,689	-1,657
เวียดนาม	95,365	104,216	- 8,851	114,511	113,282	1,229
ฟิลิปปินส์	48,042	63,709	-15,667	51,995	65,386	-13,391
บรูไน	12,362	2,460	9,902	13,182	3,674	9,508
พม่า	8,119	6,806	1,313	7,510	6,526	984
กัมพูชา	6,711	6,133	578	7,435	11,229	-3,794
ลาว	1,746	2,209	- 463	2,655	3,503	-848
รวม	1,242,286	1,146,306	95,980	1,254,003	1,220,670	33,333
จีน	1,898,600	1,743,460	155,100	2,048,930	1,817,830	231,110

ที่มา : สำนักงานเลขาธิการ ASEAN

สถิติการค้าภายในประเทศอาเซียนและGMS ปี 2555

หน่วย : ล้านเหรียญสหรัฐ

ประเทศ	ส่งออก	%	นำเข้า	%	ดุลการค้า
สิงคโปร์	130,235	40.28	80,087	29.12	50,148
มาเลเซีย	60,952	18.85	55,078	20.03	5,874
ไทย	56,499	17.47	40,349	14.67	16,150
อินโดนีเซีย	41,831	12.94	53,823	19.57	- 11,992
เวียดนาม	17,446	5.40	20,875	7.59	- 3,429
ฟิลิปปินส์	9,804	3.04	14,954	5.44	- 5,150
พม่า	2,639	0.81	2,879	1.06	-240
บรูไน	1,737	0.54	1,603	0.58	134
ลาว	1,170	0.36	1,167	0.43	3
กัมพูชา	990	0.31	4,152	1.51	-3,162
รวม	323,306	100.0	274,968	100.0	48,338
จีน	141,892	(11.3)	177,593	(14.5)	-35,701

ที่มา : สำนักงานเลขาธิการอาเซียน

สถิติการใช้สิทธิพิเศษทางการค้าของไทยกับอาเซียนและ GMS

หน่วย : ล้านเหรียญสหรัฐฯ

ประเทศ	2555			2556		
	ส่งออก	ใช้สิทธิ	สัดส่วน(%)	ส่งออก	ใช้สิทธิ	สัดส่วน(%)
มาเลเซีย	12,425	2,860	23.02	13,015	3,514	27.00
สิงคโปร์	10,836	395	3.64	11,236	417	3.71
อินโดนีเซีย	11,209	6,056	54.03	10,873	7,079	65.11
เวียดนาม	6,483	2,749	42.40	7,182	3,679	51.22
ฟิลิปปินส์	4,861	2,361	48.57	5,042	2,977	59.04
กัมพูชา	3,778	137	3.63	4,256	225	5.29
ลาว	3,588	131	3.65	3,758	142	3.78
พม่า	3,127	85	2.72	3,789	256	6.76
บรูไน	191	20	10.47	166	19	11.44
อาเซียน	56,499	14,794	26.18	59,318	18,310	30.87
จีน	26,870	11,278	41.97	27,238	14,025	51.49

ที่มา : กรมการค้าต่างประเทศ , กรมศุลกากร

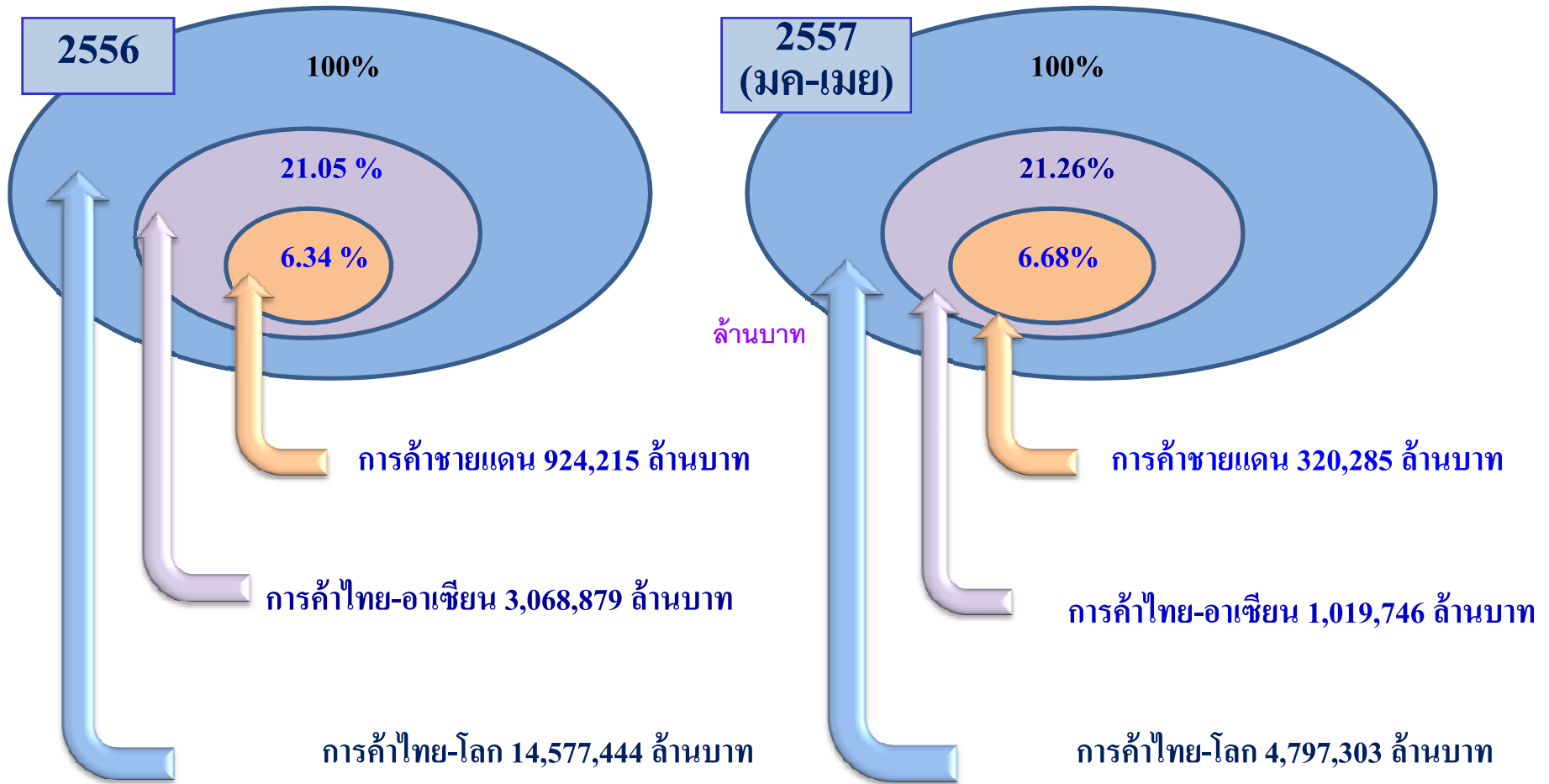
การใช้สิทธิพิเศษทางการค้าภายใต้ AEC

- 1 ต้องมี CO ฟอร์ม D ยื่นต่อศุลกากรประเทศผู้นำเข้า
- 2 มีสัดส่วนการผลิตสินค้าที่ใช้วัตถุดิบจากไทยหรืออาเซียนไม่น้อยกว่า 40%
- 3 สินค้าพิกัด 01-24 (สินค้าเกษตร) ผู้ส่งออกสามารถขอ CO ฟอร์ม D โดยรับรองว่าสินค้านี้มีคุณสมบัติตามข้อ 2 ต่อกรมการค้าต่างประเทศหรือหน่วยงานที่ได้รับมอบหมาย
- 4 สินค้าพิกัด 25-97 (สินค้าอุตสาหกรรม)
 - 4.1 ต้องเป็นผู้ผลิตสินค้า

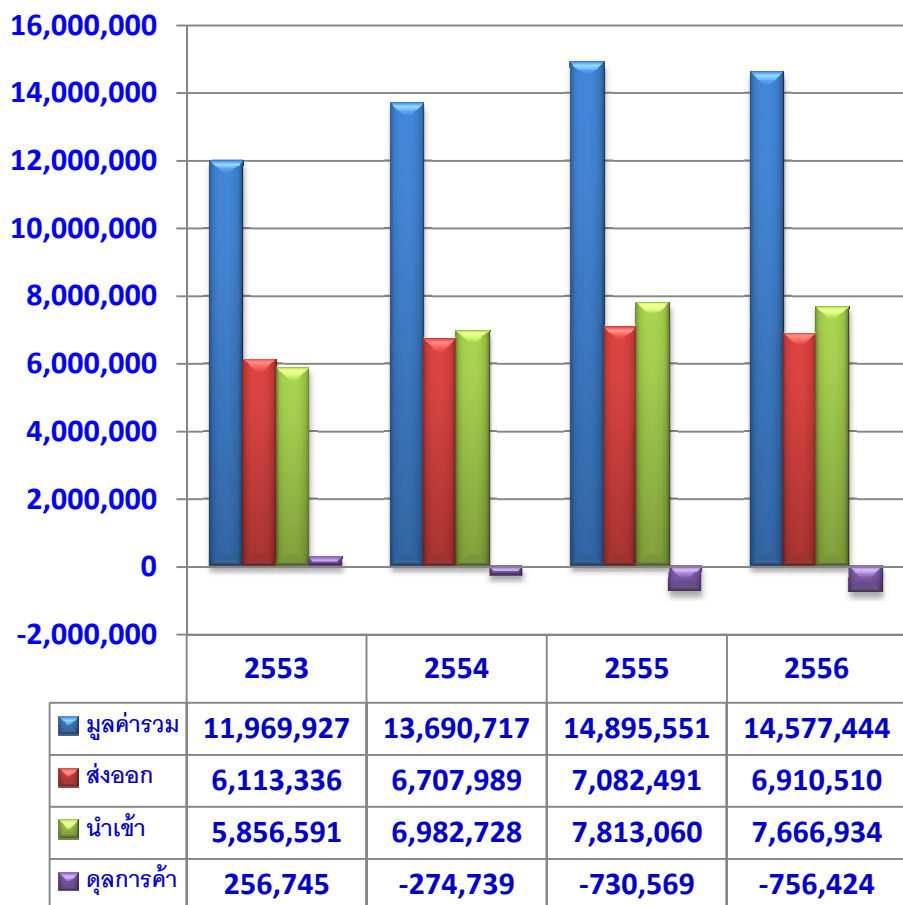
การใช้สิทธิพิเศษทางการค้าภายใต้ AEC

- 4.2 ยื่นขอรับการตรวจคุณสมบัติของสินค้าทางด้านถิ่นกำเนิดต่อกรมการค้าต่างประเทศผลการตรวจมีผล2ปี
- 4.3 นำหนังสือแจ้งผลการรับรองคุณสมบัติของสินค้ามาประกอบการยื่นขอรับ CO ฟอร์ม D เพื่อกำกับไปกับการส่งออกทุกครั้ง
- 4.4 หากประเทศผู้นำเข้ามีข้อสงสัยคุณสมบัติของถิ่นกำเนิดสินค้าและขอให้ตรวจสอบ กรมการค้าต่างประเทศสามารถเข้าไปตรวจสอบคุณสมบัติของสินค้าหรือกระบวนการผลิตว่าเป็นไปตามกฎว่าด้วยแหล่งกำเนิดสินค้าของอาเซียนหรือไม่

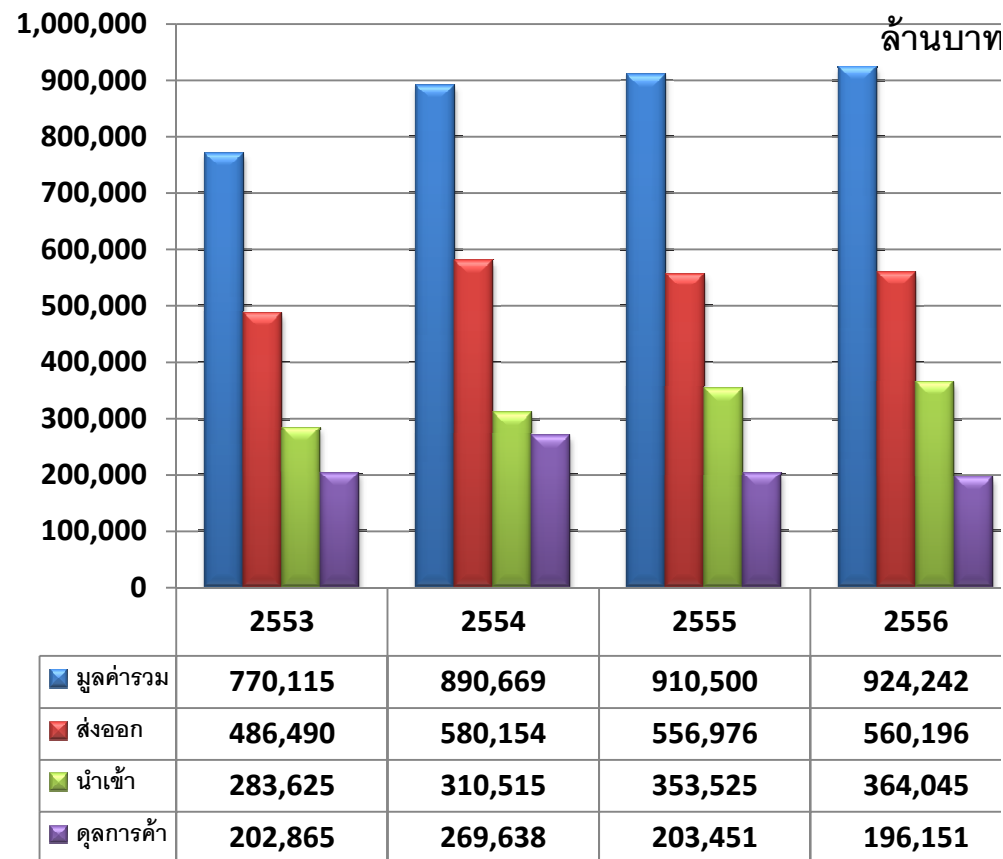
การค้าขายแดนระหว่างไทยกับประเทศเพื่อนบ้าน (มาเลเซีย-เมียนมาร์-สปป.ลาว-กัมพูชา)



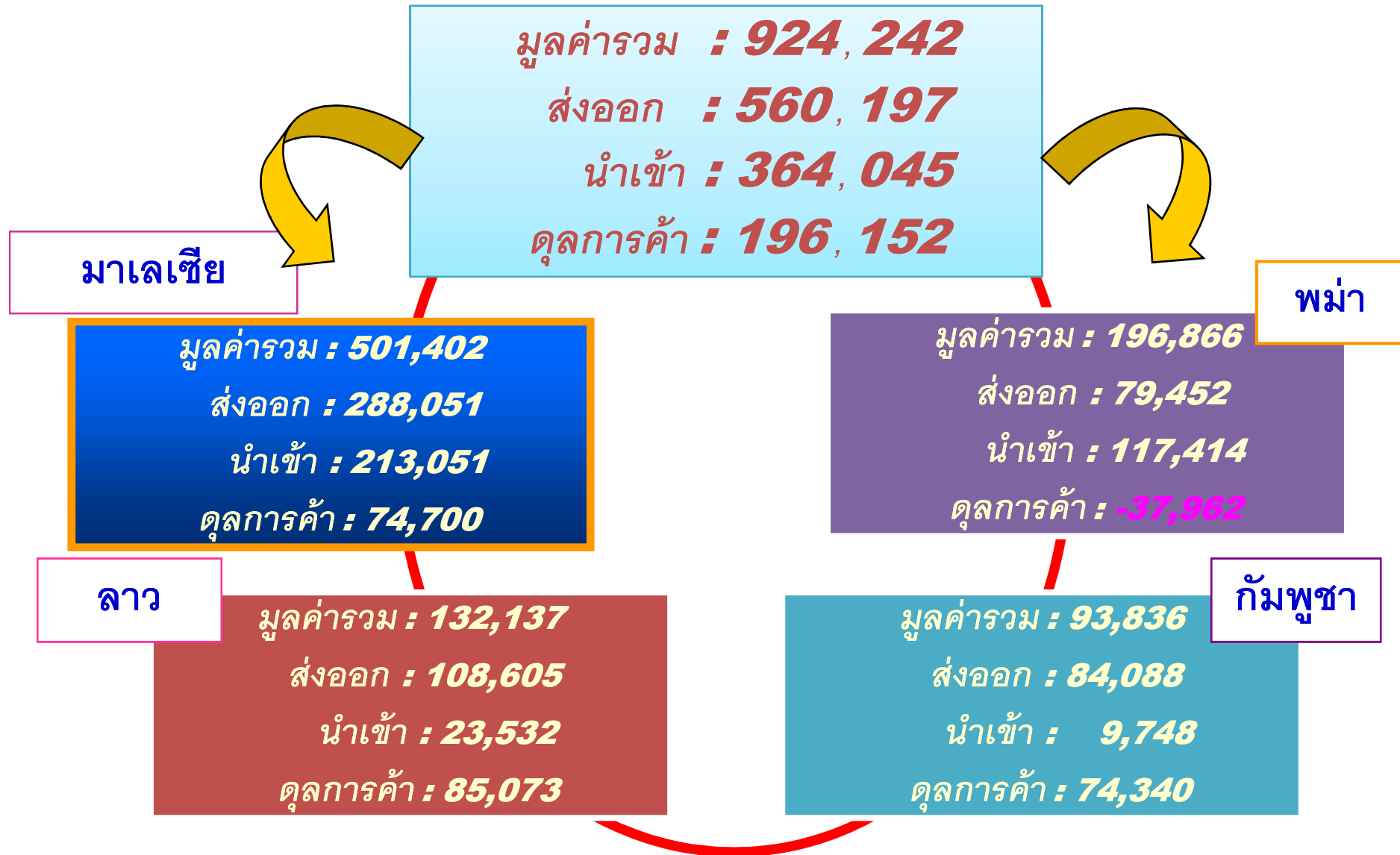
สถิติการค้าระหว่างประเทศของไทย



สถิติการค้าชายแดนของไทย



การค้าชายแดนไทยกับประเทศเพื่อนบ้าน ปี 2556



สหภาพพม่า
พื้นที่: 657,740 ตร.กม.
ประชากร: 52 ล้านคน
(2553)
มีเขตแดนติดต่อกับไทย
2,401 กม.

มาเลเซีย
พื้นที่: 330,252 ตร.กม.
(ประมาณ 2 ใน 3 ของ
ไทย)
ประชากร: 28.3 ล้านคน
(2553)
มีเขตแดนติดต่อกับไทย
647 กม.



เวียดนาม
พื้นที่: 331,033 ตร.กม.
ประชากร: 86.1 ล้านคน
(2553)

สปป.ลาว
พื้นที่: 236,800 ตร.กม.
ประชากร: 6.8 ล้านคน
(2553)
มีเขตแดนติดต่อกับ
ไทย 1,810 กม.

กัมพูชา
พื้นที่: 181,035 ตร.กม.
ประชากร: 14 ล้านคน
(2553)
มีเขตแดนติดต่อกับไทย
798 กม.

ความได้เปรียบของไทยด้านการค้าชายแดน

- 1 ที่ตั้งประเทศไทยเป็นศูนย์กลางของภูมิภาค
- 2 มีแนวชายแดนติดต่อกับประเทศเพื่อนบ้านยาวกว่า 5,500 กิโลเมตรสะดวกต่อการทำการค้าชายแดน
- 3 มีการพัฒนาโครงข่ายโลจิสติกส์ที่มีประสิทธิภาพทั่วประเทศ
- 4 มีเทคโนโลยีการผลิตก้าวหน้ากว่าประเทศเพื่อนบ้าน ยกเว้นมาเลเซีย
- 5 คุณภาพและราคาสินค้าไทยสอดคล้องกับกำลังซื้อของชนชั้นกลางในประเทศเพื่อนบ้าน

ความได้เปรียบของไทยด้านการค้าชายแดน

- 6 สินค้าไทยมีภาพพจน์ที่ดีในประเทศเพื่อนบ้าน ถือว่าเป็นสินค้าที่มีคุณภาพดีและมีความทันสมัย เนื่องจากผู้ผลิตในไทยมีการแข่งขันสูงและสื่อทางวัฒนธรรมของไทยเข้าไปเผยแพร่อย่างกว้างขวางในประเทศเพื่อนบ้าน
- 7 ผู้บริโภครู้จัก คำนึงเคยสินค้าไทยมาช้านาน ตั้งแต่ประเทศ CLMV ยังมีนโยบายปิดประเทศ แต่สินค้าไทยสามารถส่งเข้าไปได้ทางชายแดน
- 8 ภาครัฐมีนโยบายส่งเสริมการค้าชายแดน เช่น จัดตั้งจุดผ่านแดนทางการค้าทั้งประเทศกว่า 90 แห่ง การอำนวยความสะดวกการตรวจปล่อยสินค้า ณ จุดเดียว ที่ด่าน

สาธารณรัฐแห่งสหภาพเมียนมาร์



มีพื้นที่ชายแดนติดประเทศไทย 2,401 กิโลเมตร
มีจังหวัดติดประเทศไทย 7 จังหวัด

ได้แก่ เชียงราย เชียงใหม่ แม่ฮ่องสอน ตาก กาญจนบุรี ประจวบฯ ระนอง

เมียนมาร์



พื้นที่ : 676,578 ตารางกิโลเมตร

ประชากร : 55,746,253 ล้านคน

รายได้ประชาชาติ : 59,444 พันล้านดอลลาร์
สหรัฐ

รายได้ต่อหัว : 1,188 ดอลลาร์สหรัฐ

อัตราการเติบโตทางเศรษฐกิจ : ร้อยละ
6.4%

ส่งออก : มูลค่า 9.043 พันล้านเหรียญ
สหรัฐ

: (1) ไทย 40.7% (2) อินเดีย 14.8% (3)
จีน 14.3% (4) ญี่ปุ่น 7.4%

นำเข้า : มูลค่า 10.11 พันล้านเหรียญ
สหรัฐ

: (1) จีน 36.9% (2) ไทย 20.2% (3)
สิงคโปร์ 8.7% (4) เกาหลีใต้ 8.7% (5)
มาเลเซีย 4.6%

3. ยุทธศาสตร์การค้าชายแดนไทย-เมียนมาร์

ยุทธศาสตร์	กลยุทธ์
1. ยุทธศาสตร์การอำนวยความสะดวกและแก้ไขอุปสรรคทางการค้าฯ	1) การเพิ่มปริมาณด้านการค้าที่มีศักยภาพ
	2) การขยายเวลาปิดเปิดด้านการค้าที่สำคัญ
	3) การเจรจาขอยกเลิกมาตรการห้ามนำเข้าสินค้า 8 รายการ
2. ยุทธศาสตร์การพัฒนาคมนาคมขนส่งสินค้าระหว่างกัน	1) การซ่อมแซมสะพานมิตรภาพไทย-เมียนมาร์ แห่งที่ 1
	2) การก่อสร้างสะพานมิตรภาพไทย-เมียนมาร์ แห่งที่ 2
	3) การจัดทำข้อตกลงการแลกเปลี่ยนสิทธิการเดินรถ
3. ยุทธศาสตร์การลงทุนในอุตสาหกรรมที่มีศักยภาพสูง	1) การขยายการลงทุนในอุตสาหกรรมเหมืองแร่อัญมณี ประมง ฯลฯ
	2) การลงทุนขยายฐานการผลิต
	3) การให้ความรู้ด้านกฎระเบียบแก่ผู้ประกอบการไทย
4. ยุทธศาสตร์การลงทุนในธุรกิจบริการ	1) การลงทุนธุรกิจบริการที่ไทยมีความเชี่ยวชาญ เช่น โรงแรม การท่องเที่ยว ธุรกิจสุขภาพและความงาม การขนส่งสินค้า

สถานการณ์การค้าชายแดนปี 2556 จำแนกรายประเทศ : เมียนมาร์



เมียนมาร์	ปี 2555 (ล้านบาท)	ปี 2556 (ล้านบาท)	อัตราการขยายตัว 2556/2555 (%)
มูลค่าการค้ารวม	180,471	196,866	9.08
การส่งออก	69,9756	79,452	13.54
การนำเข้า	110,496	117,414	6.26
ดุลการค้า	-40,520	-37,962	

สินค้าการส่งออก : เครื่องดื่มที่ไม่มีแอลกอฮอล์ ผ้าฝ้ายและด้าย ผลิตภัณฑ์เหล็กและเหล็กกล้า รถยนต์ อุปกรณ์และส่วนประกอบ เครื่องจักรที่ใช้ในอุตสาหกรรมฯ

สินค้าการนำเข้า : ก๊าซธรรมชาติ โค กระบือ สุกรฯ สัตว์น้ำ ไม้อัดและไมวีเนียร์ ผลิตภัณฑ์ไม้อื่น ๆ

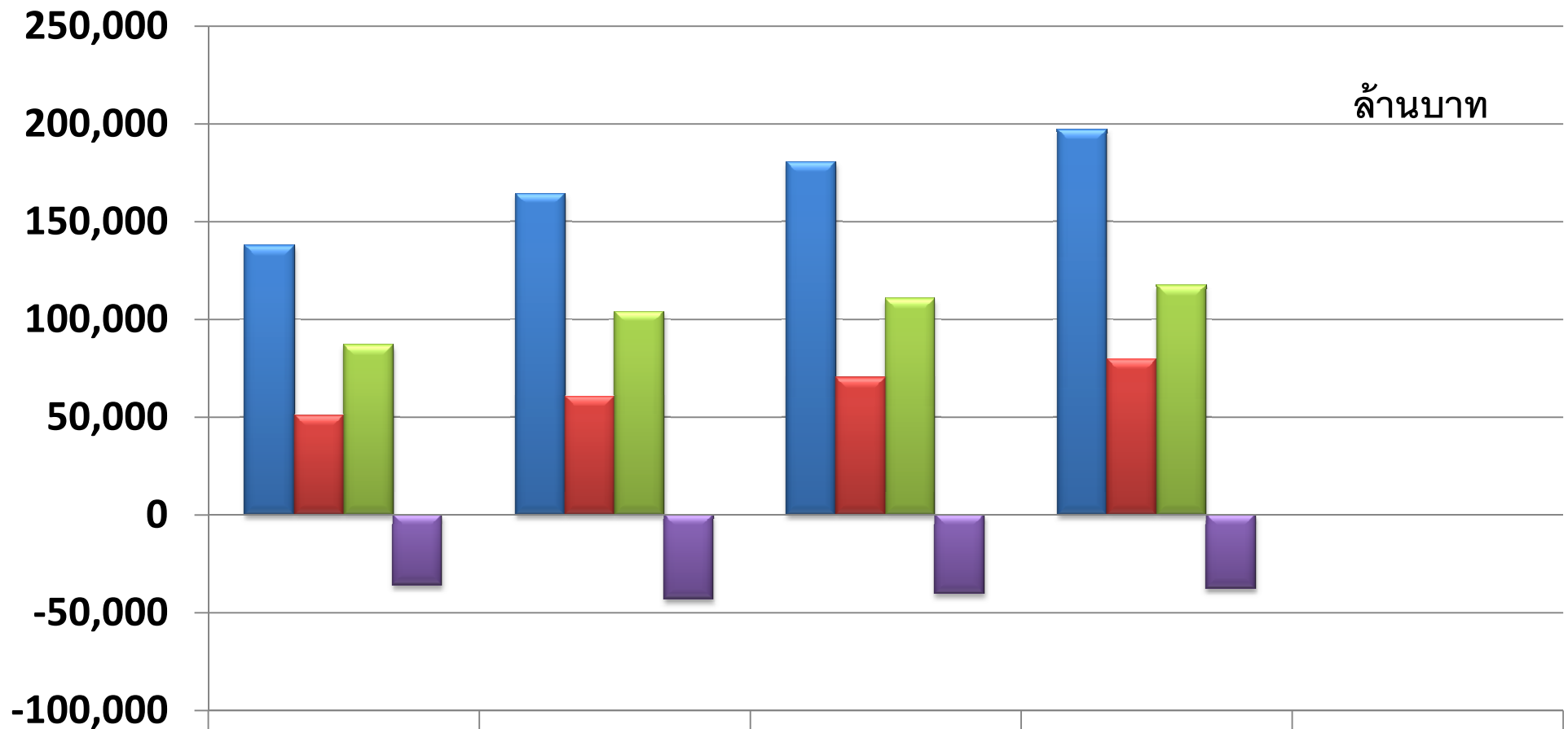
การลงทุนจากต่างประเทศ : จีน 35% ไทย 23% ฮองกง 16% เกาหลีใต้ 7% อังกฤษ 7% เป็นต้น

จำนวนคนข้ามแดน นักท่องเที่ยว 12,780 คน (ม.ค.-ส.ค.56) คนข้ามแดน 463,343 คน

ระยะเวลาที่รถบรรทุกไทยเข้าไปในประเทศเพื่อนบ้านได้

เขตเศรษฐกิจพิเศษในเมียนมาร์
- ทวาย , ทิลาวา, จ้าวผิว

สถิติการค้าชายแดนไทยกับเมียนมาร์



	2553	2554	2555	2556
มูลค่ารวม	137,869	164,375	180,471	196,866
ส่งออก	50,854	60,599	69,976	79,452
นำเข้า	87,015	103,776	110,496	117,414
ดุลการค้า	-36,160	-43,177	-40,520	-37,962

สินค้าส่งออกและนำเข้า การค้าชายแดนไทย-พม่า

สินค้าส่งออก

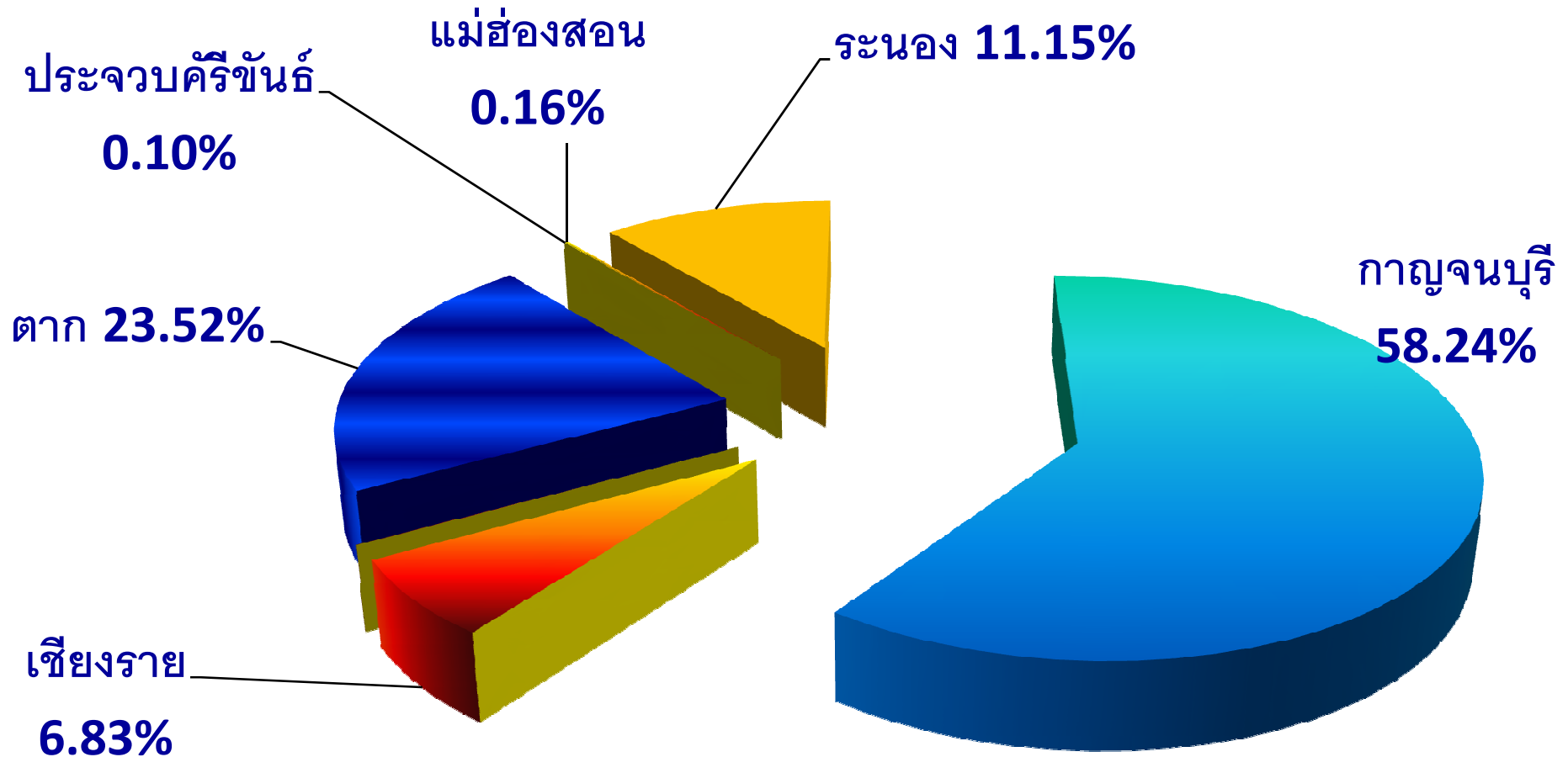
1. น้ำมันดีเซล 7,664 ล้านบาท
2. เครื่องดื่มที่มีแอลกอฮอล์ 5,069 ล้านบาท
3. น้ำมันเบนซิน 4,576 ล้านบาท
4. ผ้าฝ้ายและด้าย 3,900 ล้านบาท
5. เครื่องดื่มที่ไม่มีแอลกอฮอล์ 3,736 ล้านบาท

สินค้านำเข้า

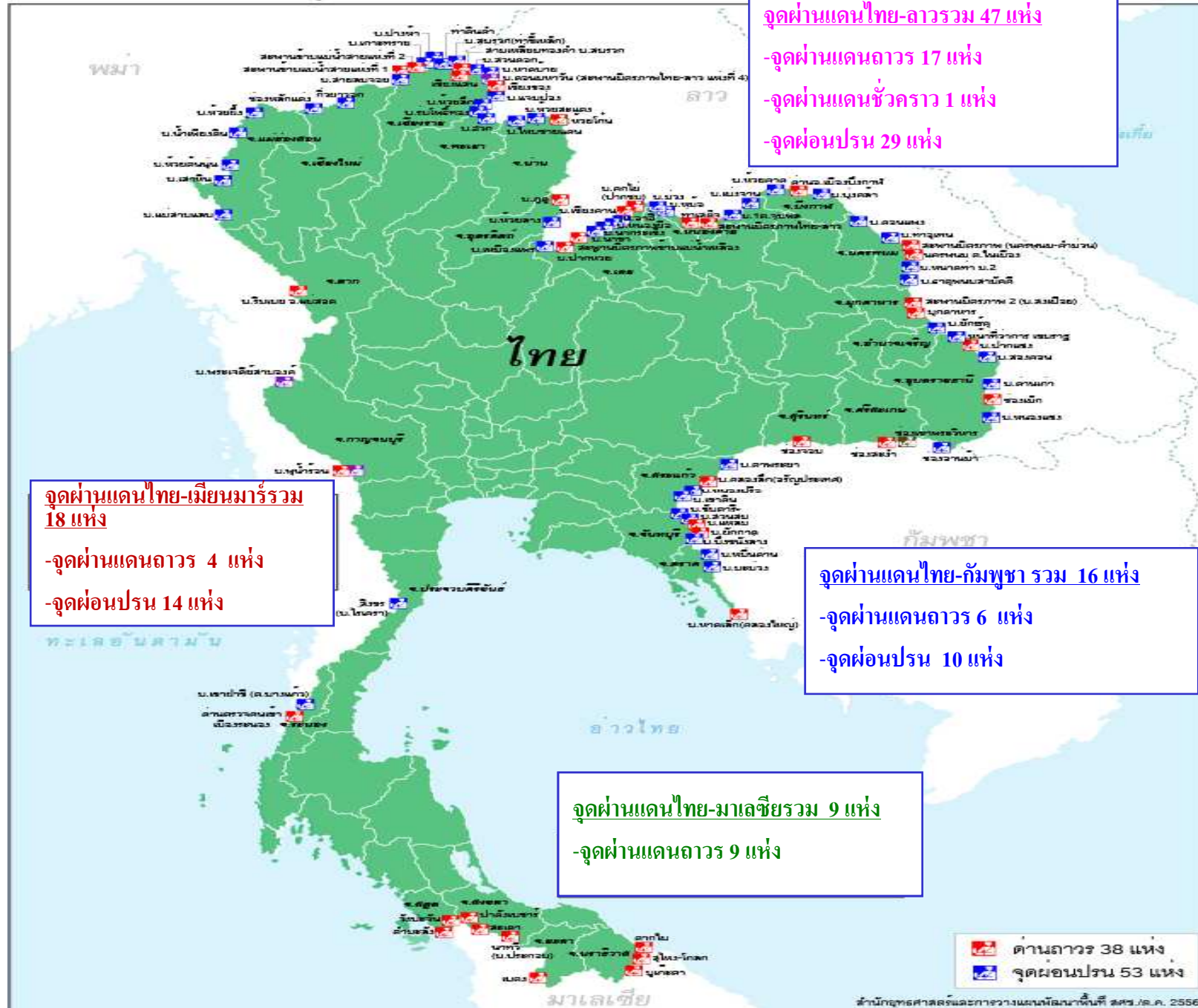
1. ก๊าซธรรมชาติ 112,662 ล้านบาท
2. โค กระบือ 979 ล้านบาท
3. พืชน้ำมัน 963 ล้านบาท
4. สัตว์น้ำ 711 ล้านบาท
5. ผลิตภัณฑ์ไม้ 493 ล้านบาท

สถิติการค้าชายแดนไทยกับพม่า (รายจังหวัด)

มูลค่าการค้า 196,866 ล้านบาท



ที่ตั้งจุดผ่านแดนไทยกับประเทศเพื่อนบ้าน



จุดผ่านแดนทางการค้าไทย - ประเทศเพื่อนบ้าน

จังหวัด	จุดผ่านแดนถาวร	จุดผ่านแดนชั่วคราว	จุดผ่อนปรน	รวม
กัมพูชา	6	-	10	16
ลาว	16	1	30	47
เมียนมาร์	4(+3)	1	14	18
มาเลเซีย	9	-	-	9
รวม	35	2	53	90

หมายเหตุ : อยู่ระหว่างจัดตั้งจุดผ่านแดนถาวร 3 แห่ง ได้แก่ 1.บ้านพุน้ำร้อน 2.เจดีย์สามองค์ จังหวัดกาญจนบุรี
3. สิงขร จังหวัดประจวบคีรีขันธ์

จุดผ่านแดนทางการค้าไทยด้านเมียนมาร์

จังหวัด	จุดผ่านแดนถาวร	จุดผ่านแดนชั่วคราว	จุดผ่อนปรน	รวม
เชียงราย	2	-	5	7
เชียงใหม่	-	-	2	2
แม่ฮ่องสอน	-	-	5	5
ตาก	1	-	-	1
กาญจนบุรี	- (+2)	1	-	1(+2)
ประจวบฯ	- (+1)	-	1	1(+1)
ระนอง	1	-	-	1
รวม	4	1	13	18

กฎระเบียบทางการค้าชายแดนของเมียนมาร์ (ต่อ)

มาตรการนำเข้า

- ❖ ยกเลิกการห้ามนำเข้าสินค้า 7 รายการ อาทิ ผงชูรส น้ำหวานและเครื่องดื่ม อาหารกระป๋อง บะหมี่สำเร็จรูป ผลไม้สด ผลิตภัณฑ์พลาสติก และขนมปังกรอบ เป็นต้น
- ❖ ห้ามนำเข้าสินค้า 8 รายการ ได้แก่ หมากฝรั่ง ขนมเค็ก ขนมเวเฟอร์ ช็อกโกแลต เหล้า บุหรี่ และสินค้าควบคุม โดยกฎหมายอื่น
- ❖ การนำเข้าไม้จากเมียนมาร์ต้องมีใบรับรองแหล่งกำเนิดสินค้า

กฎระเบียบทางการค้าชายแดนของเมียนมาร์ (ต่อ)

มาตรการนำเข้า

- ❖ การนำเข้าต้องจ่ายเงินจากการส่งออกเท่านั้น
- ❖ ผู้นำเข้าจะต้องเปิดบัญชีเงินฝากสกุลเงินตราต่างประเทศ ธนาคาร MICB หรือธนาคาร MFTB
- ❖ การนำเข้าสินค้า/เครื่องจักรจากต่างประเทศ ผู้ประกอบการในเมียนมาร์จะต้องใช้เงินสด ค่าประกันเต็มจำนวน และต้องเสียภาษีศุลกากร และภาษีการค้า

กฎระเบียบทางการค้าชายแดนของเมียนมาร์

มาตรการส่งออก

- ❖ เมียนมาร์ห้ามเอกชนส่งออกสินค้าภายใต้ระบบการค้าปกติผ่านทางทะเล 31 รายการ อาทิ สินค้าเกษตร (ข้าว น้ำตาลทราย ถั่ว งา ฯลฯ) โค กระบือ ยางพารา อัญมณี สินแร่ ผลิตภัณฑ์โลหะ เป็นต้น
- ❖ ส่งออกภายใต้ระบบการค้าปกติทางชายแดน 32 รายการ โดยเพิ่มจากกลุ่มแรก 1 รายการ คือ ไม้สัก

กฎระเบียบทางการค้าชายแดนของเมียนมาร์ (ต่อ)

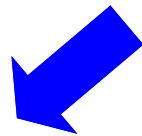
มาตรการนำเข้า

- ❖ ยกเลิกการห้ามนำเข้าสินค้า 7 รายการ อาทิ ผงชูรส น้ำหวานและเครื่องดื่ม อาหารกระป๋อง บะหมี่สำเร็จรูป ผลไม้สด ผลิตภัณฑ์พลาสติก และขนมปังกรอบ เป็นต้น
- ❖ ห้ามนำเข้าสินค้า 8 รายการ ได้แก่ หมากฝรั่ง ขนมเค็ก ขนมเวเฟอร์ ช็อกโกแลต เหล้า บุหรี่ และสินค้าควบคุม โดยกฎหมายอื่น
- ❖ การนำเข้าไม้จากเมียนมาร์ต้องมีใบรับรองแหล่งกำเนิดสินค้า

การอำนวยความสะดวกทางการค้า ของกรมการค้าต่างประเทศ



กรมการค้าต่างประเทศ
ส่วนกลาง



สคต. เดิม 6 แห่ง ได้แก่
เชียงใหม่ เชียงราย หนองคาย
สระแก้ว ชลบุรีและสงขลา



สคต. ใหม่ 4 แห่ง ได้แก่ มุกดาหาร
ศรีสะเกษ ตาก กาญจนบุรีและกำลัง
พิจารณาจัดตั้งเพิ่มเติมอีกหลายแห่ง

การจัดงานแสดงสินค้าไทยในประเทศอาเซียน

ลำดับ	กำหนดการ	งานแสดงสินค้า	เมือง/ประเทศ
1	6-9 กุมภาพันธ์ 2557	ไทยแลนด์ วีกส์	กรุงเทพมหานคร/กัมพูชา
2	2-6 พฤษภาคม 2557	ไทยแลนด์ วีกส์	นครย่างกุ้ง/เมียนมาร์
3	8-11 พฤษภาคม 2557	ไทยแลนด์ วีกส์	กรุงจาร์กาตาร์/อินโดนีเซีย
4	18-22 พฤษภาคม 2557	ไทยแลนด์ วีกส์	สิงคโปร์
5	29 พฤษภาคม – 1 มิถุนายน 2557	ไทยแลนด์ วีกส์	สุราบายา/อินโดนีเซีย
6	2-6 กรกฎาคม 2557	ไทยแลนด์ วีกส์	นครหลวงเวียงจันทน์/สปป.ลาว

ที่มา : กรมส่งเสริมการค้าระหว่างประเทศ

การจัดงานคณะผู้แทนการค้า การลงทุนไทยเยือนประเทศอาเซียน

ลำดับ	กำหนดการเดินทาง	เมือง/ประเทศ
1	26-28 มีนาคม 2557	กรุงเทพมหานคร, เสียมราฐ/กัมพูชา
2	26-30 พฤษภาคม 2557	นครคุนหมิง/จีน, แขวงหลวงน้ำทา/สปป.ลาว(R3A)
3	มิถุนายน 2557	เมียนมาร์
4	6-8 สิงหาคม 2557	แขวงหลวงพระบาง/สปป.ลาว
5	สิงหาคม 2557	มาเลเซีย/อินโดนีเซีย
6	9-12 กันยายน 2557	เวียดนาม

ที่มา : กรมการค้าต่างประเทศ

กรมการค้าต่างประเทศ



โทร. 02-547- 4729-32
www.dft.moc.go.th

โทรสาร 02-547- 4728
E-mail : tpisdft@moc.go.th