



# การเดินทาง สู่กรุงย่างกุ้ง





# เส้นทางรถ



# แผนที่เส้นทางรถไฟ



# แผนที่ในกรุงย่างกุ้ง



**YANGON Tourist MAP**

Just 40 minutes flight from Yangon to a beautiful island in the Andaman Sea. The island is a perfect place for a relaxing holiday. The island is a perfect place for a relaxing holiday. The island is a perfect place for a relaxing holiday.

www.dpsmap.com

**More detailed Yangon Map Also Available Free of Charge**

No. 165, 35th Street,  
 Kyauktada Township,  
 Yangon, Myanmar.  
 Tel: 951-20 40 20, 204200  
 Fax: 951-245 230  
 mail: dps@myanmar.com.mm  
 http://www.dpsmap.com

# ข้อมูลโดยสังเขป : สภาพทางภูมิศาสตร์

## ที่ตั้ง

สหภาพพม่าอยู่ทางทิศตะวันตกเฉียงใต้ของภูมิภาคเอเชียตะวันออกเฉียงใต้ ระหว่างที่ราบสูงทิเบต และคาบสมุทรลพบุรี มีอาณาเขตติดต่อกับประเทศต่าง ๆ คือ

- ทิศตะวันออกเฉียงใต้ ติดกับ สปป. ลาว และไทย
- ทิศเหนือ และทิศตะวันออกเฉียงเหนือ ติดกับทิเบต และแคว้นยูนนานของจีน
- ทิศใต้ ติดกับอ่าวเบงกอล ทะเลอันดามัน และไทย
- ทิศตะวันตกเฉียงเหนือ ติดกับอินเดีย และบังคลาเทศ
- ทิศตะวันออกเฉียงใต้ ติดกับไทย

# ข้อมูลโดยสังเขป : สภาพทางภูมิศาสตร์

## สภาพภูมิอากาศ

- ร้อนชื้น อุณหภูมิเฉลี่ย **32** องศาเซลเซียส มี **3** ฤดู คือ
  - ฤดูฝน ระหว่าง เดือนพฤษภาคม – กันยายน
  - ฤดูหนาว ระหว่าง เดือนตุลาคม – กุมภาพันธ์
  - ฤดูร้อน ระหว่าง เดือนมีนาคม – พฤษภาคม

## ประชากร

- จำนวน **59.98** ล้านคน ข้อมูลปี **2552** มีอัตราการเพิ่มประชากร ร้อยละ **2** และมีความหนาแน่นร้อยละ **88.4** คนต่อตารางกิโลเมตร

# ข้อมูลโดยสังเขป : การเมืองการปกครอง

ประเทศเมียนมาร์ แบ่งเป็น 7 เขต

ชื่อ	เมืองหลวง	พื้นที่ (km <sup>2</sup> )	ประชากร (พ.ศ. 2557)
1. <a href="#">เขตตะนาวศรี</a> (Tanintharyi)	<a href="#">ทวาย</a>	43,328	1,406,434
2. <a href="#">เขตหงสาวดี</a> (Bago)	<a href="#">พะโค</a>	39,404	4,863,455
3. <a href="#">เขตมัณฑะเลย์</a> (Mandalay)	<a href="#">มัณฑะเลย์</a>	37,023	6,442,000
4. <a href="#">เขตมาเกว</a> (Magway)	<a href="#">มาเกว</a>	44,819	3,912,711
5. <a href="#">เขตย่างกุ้ง</a> (Yangon)	<a href="#">ย่างกุ้ง</a>	10,170	7,355,075
6. <a href="#">เขตสะกาย</a> (Sagaing)	<a href="#">สะกาย</a>	93,527	5,320,299
7. <a href="#">เขตอิรวดี</a> (Ayeyarwady)	<a href="#">พะสิม</a>	35,138	6,175,123

# ข้อมูลโดยสังเขป : การเมืองการปกครอง

ประเทศเมียนมาร์ แบ่งเป็น 7 รัฐ

ชื่อ	เมืองหลวง	พื้นที่ (km <sup>2</sup> )	ประชากร (พ.ศ. 2557)
1. รัฐกะฉิ่น (Kachin)	<a href="#">มิตจีนา</a>	89,041	1,689,654
2. รัฐกะยา (Kayah)	<a href="#">หลอยก่อ</a>	11,670	286,738
3. รัฐกะเหรี่ยง (Kayin)	<a href="#">พะอาน</a>	30,383	1,572,657
4. รัฐฉาน หรือรัฐไทใหญ่ (Shan)	<a href="#">ตองยี</a>	155,800	5,815,384
5. รัฐชิน (Chin)	<a href="#">ฮาคา</a>	36,018	478,690
6. รัฐมอญ (Mon)	<a href="#">เมะล่ำเล็ง</a>	12,155	2,050,282
7. รัฐยะไข่ (Rakhine)	<a href="#">ซิตตเว</a>	36,780	3,118,963

# กรุงย่างกุ้ง TAW WIN CENTRE ชั้น 7



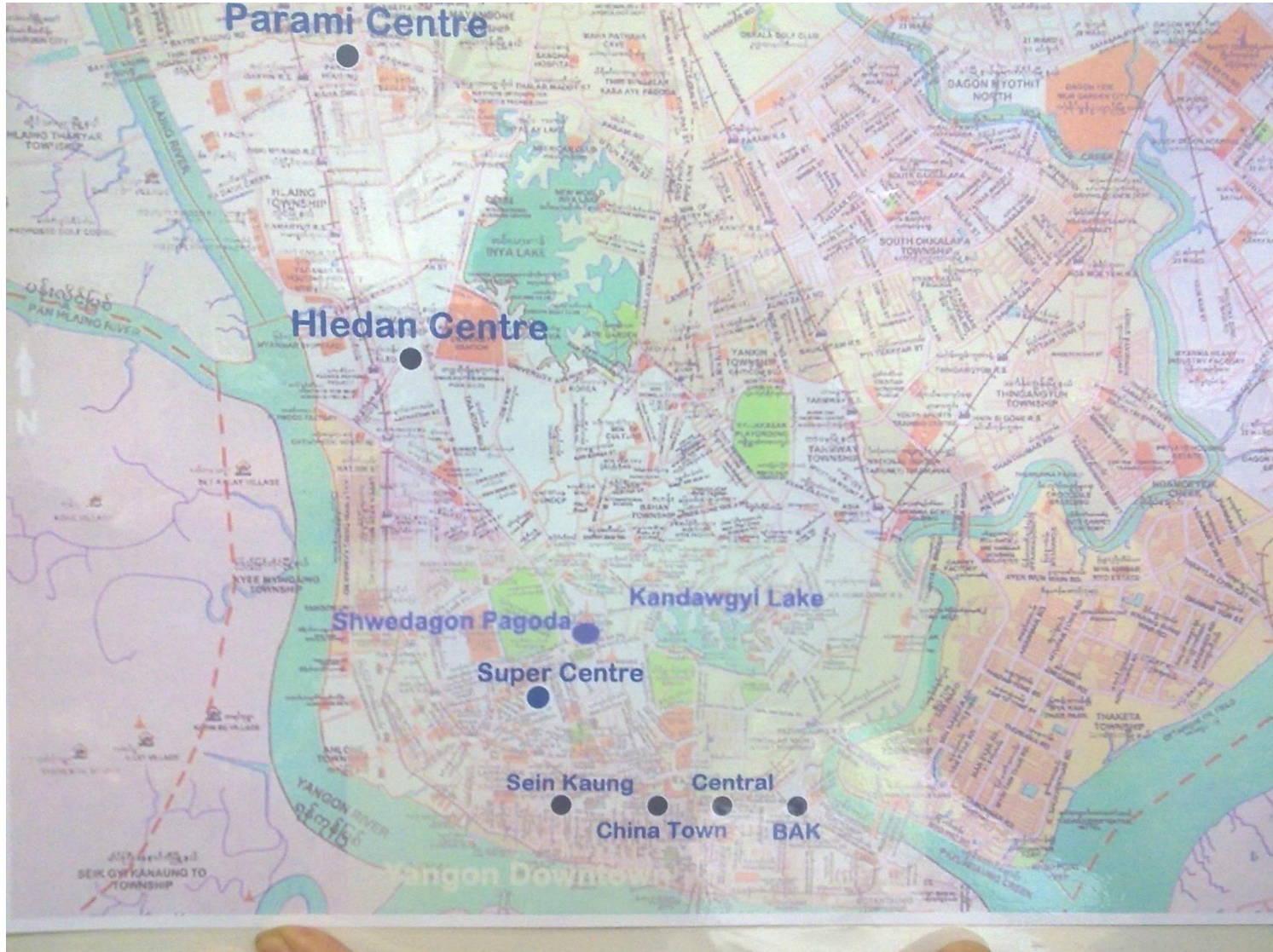
# กรุงย่างกุ้ง : TAW WIN CENTRE



# Thailand Trade : กรุงย่างกุ้ง



# แผนที่ห้าง Sein Gay Har ในกรุงเทพฯ





## Sein Gay Har มีทั้งหมด 7 สาขา

1. Super Centre : Pyay Road
2. Hledan Centre : Hledan Road
3. Parami Centre : Parami Road
4. China Town : Mahabandoola Road
5. Bo Aung Kyaw : Mahabandoola Road
6. Central Mart : Mahabandoola Road
7. Sein Kaung Gay Har Mart



# Sein Gay Har Super Centre



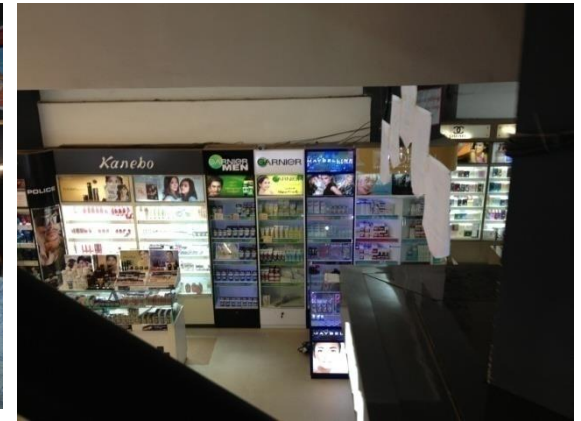
# Sein Gay Har Super Centre



# Sein Gay Har Super Centre



# Sein Gay Har Hidan Centre



# Sein Gay Har Hldan Centre



# Sein Gay Har Parami Centre

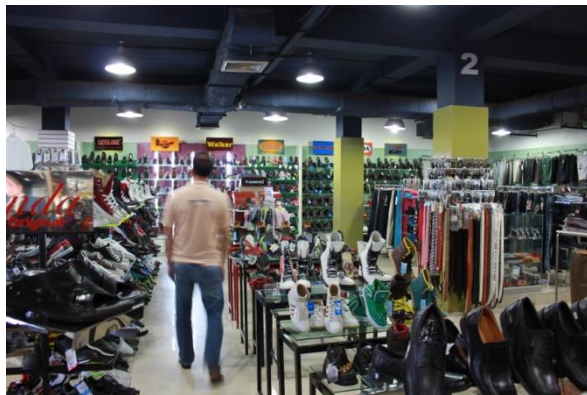




# Sein Gay Har Parami Centre



# Sein Gay Har Parami Centre



# Sein Gay Har









# ลูกค้าในกรุงย่างกุ้ง ร้าน หม่อมองไซ



**THANK YOU**